

OPTIONS (1)

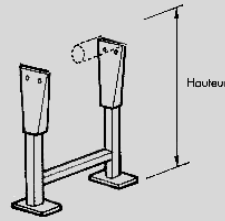
LES PIEDS

(Autres dimensions ou caractéristiques sur demande)

± 100 mm SIMPLE

Il est constitué de 2 goussets dans lesquels coulissent 2 montants profilés 48x26, permettant le réglage de ±100 mm et la fixation d'une ou plusieurs entretoises suivant la hauteur du convoyeur.
Il s'adapte sur toute notre gamme de convoyeur.

Hauteur mini sur convoyeur: 350 mm.



± 100 mm RENFORCÉ

Il est constitué de 2 goussets (Ep: 4 mm) dans lesquels coulissent 2 montants profilés (50x40 mm), permettant le réglage de ±100 mm et la fixation d'une ou plusieurs entretoises (Ep: 3 mm) suivant la hauteur du convoyeur.
Il s'adapte sur toute notre gamme de convoyeur.

Hauteur mini sur convoyeur: 350 mm.



± 50 mm VÉRIN à VIS

Il est composé d'un ensemble de pièces mécano-soudées lui offrant une grande rigidité.
Le tout reposant sur des platines vérins à vis M18 permettant le réglage de ±50 mm.
Il s'adapte sur toute notre gamme de convoyeur.



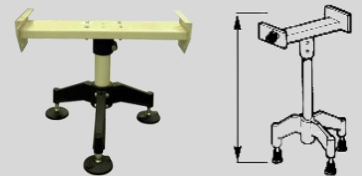
± 50 mm BIPODE ET TRIPODE

Ces pieds sont constitués d'un tube en aluminium relié au convoyeur au moyen d'une tôle pliée (manchon plastique) et reposant sur un piétement bipode ou tripode.

BIPODE

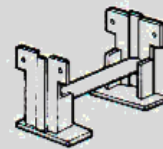


TRIPODE



FIXE

Ce pied est fabriqué en tôle pliée avec ou sans entretoise en fonction des hauteurs



± 100 mm à ROULETTES

Il est identique au pied réglable standard, mais il est équipé de roulettes fixes ou pivotantes (avec ou sans frein) Ø100 fixées sur les montants. Il s'adapte sur toute notre gamme de convoyeur.

Roulettes polyuréthane

Autre type de roulette sur demande

Hauteur mini sur convoyeur: 350 mm.

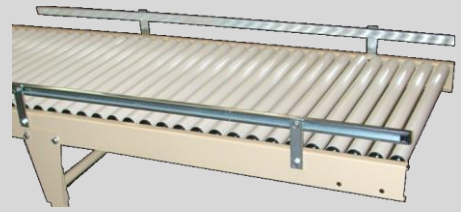
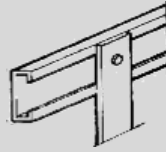


LES GUIDAGES

(Autres dimensions ou caractéristiques sur demande)

GUIDAGE FIXE

Il est composé d'un profil 30x15 en acier zingué permettant un réglage longitudinal, et se fixe sur le convoyeur par l'intermédiaire de platine.



GUIDAGE RÉGLABLE

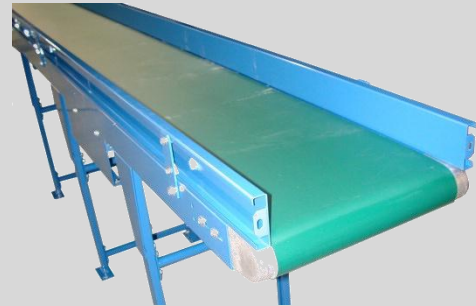
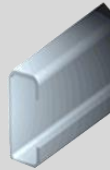
Il est composé d'un profil 30x15 en acier zingué lié au convoyeur par l'intermédiaire d'un ensemble modulaire, afin d'orienter facilement la trajectoire de vos produits.



GUIDAGE PAR RIVE

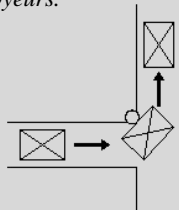
Ces guidages sont fabriqués en tôle pliée et permettent une hauteur de guidage de 50 à 600 mm.

Ils peuvent également être réglables.



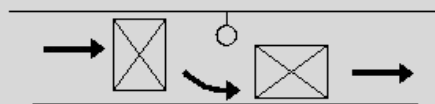
ROUE DE DÉTOUR

Elle est destinée à faciliter l'engagement des produits au carrefour de 2 convoyeurs.



DOIGT DE RETOURNEMENT

Le doigt de retournement est destiné à faire pivoter le colis de 90° par rapport au sens de marche du convoyeur. Il se fixe sur toute notre gamme de convoyeur à bande.



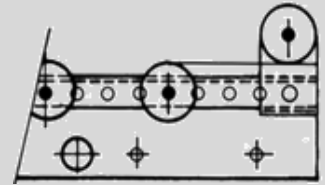
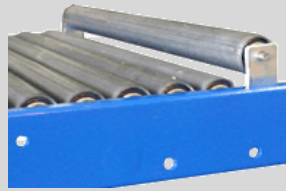
OPTIONS (2)

LES BUTÉES

(Autres dimensions ou caractéristiques sur demande)

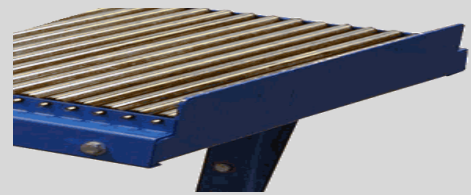
A ROULEAU FIXE

Elle est fixée en extrémité du convoyeur à rouleaux avec 2 platines en acier zingué maintenant un rouleau identique à celui du convoyeur.



EN TOLE SOUDÉE

Elle vient se fixer en extrémité du convoyeur en utilisant les trous de fixation de pied et dépasse de 30 mm au dessus de la génératrice des rouleaux.



ESCAMOTABLE A MAIN / PIED

Cette butée est montée sur un système à came, manœuvrée par une poignée ou une pédale, permettant de libérer ou stopper votre charge.

Elle se monte sur nos convoyeurs à rouleaux.



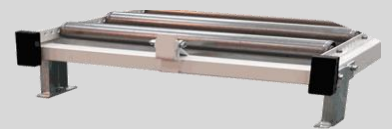
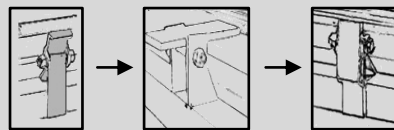
ANTI RETOUR

Cette butée est constituée d'un volet en acier anti retour

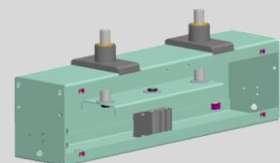
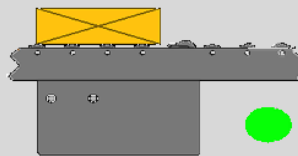
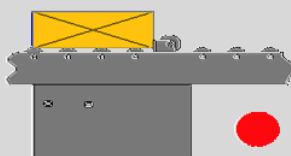
Principe de fonctionnement :

Dans un premier temps le poids de la charge escamote la butée lors de son passage.

Une fois que celle-ci est passée, le système reprend sa position initiale et joue son rôle de butée (à doigt ou à rouleaux).



PNEUMATIQUE ET MOTORISÉE



Butée Motorisée

Elle est composée d'un caisson fixé sous le convoyeur, renfermant le système mécanique et le motoréducteur qui permettent de piloter la butée.

Butée Pneumatique

Elle est composée d'un caisson fixé sous le convoyeur, renfermant le système pneumatique qui permet de piloter la butée.